

n⇒tRIETI

connettere, trasformare, crescere

1. Dati di partenza



**Problema esplicito:
Un vuoto urbano da
riempire (Snia
Viscosa)**

Problema implicito: un vuoto demografico e imprenditoriale



Qualche dato:

LA POPOLAZIONE IN VIA D'INVECCHIAMENTO

Abitanti <40 anni

Italia 43,6% | Lazio 43% | **Rieti 40%**

Abitanti <20 anni

Italia 18,8% | Lazio 18,5% | **Rieti 16.8%**

I REATINI EMIGRANO NEL RESTO D'ITALIA E ALL'ESTERO

I GIOVANI LAUREATI NON RITORNANO

84% dei laureati risiede fuori dalla provincia



nextTRIETI
Problemi storici:



**Approccio
assistenziale,
sviluppo portato dall'
alto**



**Politica
industriale,
sviluppo dei grandi
numeri**

Cosa hanno prodotto?

Atteggiamiento di attesa



2. Cambi di **paradigma**

primo passaggio:

dalla SNIA

al Territorio



L'ex Snia Viscosa

è il **pretesto** e l'**occasione** per
attivare un sistema più ampio

da vuoto



a nuova vita



nextRIETI

a nuova vita

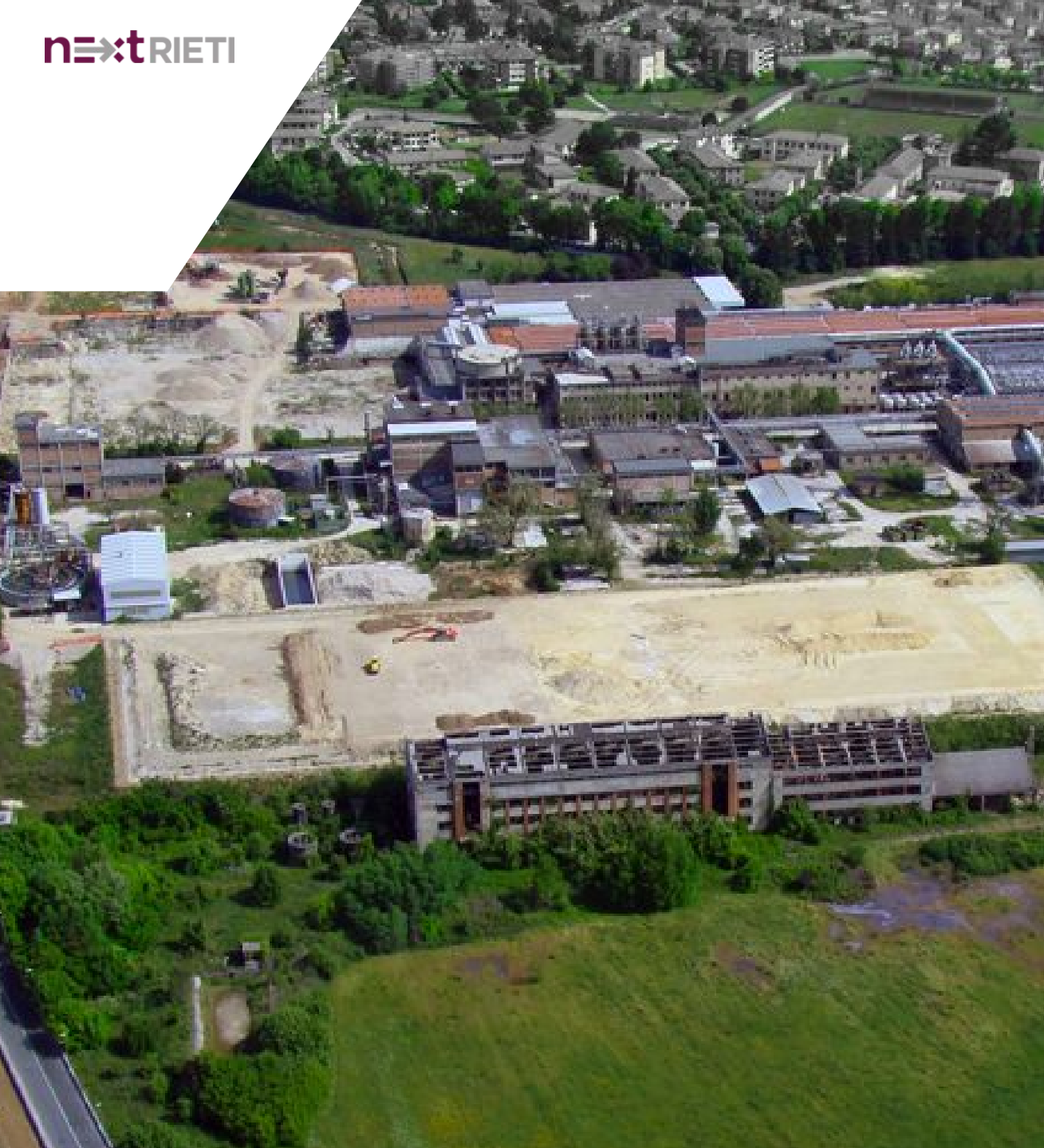


a nuova vita





Primi risultati:
Chiarezza sulle
procedure di
bonifica



Primi risultati:
Individuazione di
modalità
urbanistiche e
amministrative

secondo passaggio:

Progetto

Processo

Non solo un focus sul progetto di rigenerazione della ex Snia Viscosa, ma anche una **visione processuale di sviluppo**

3. La Strategia

**Percorso di innovazione
sociale e economica
per dare
nuova energia, nuove
connessioni, nuove capacità**

Cosa abbiamo imparato:

//

Prima fai un bel
comignolo e poi dici:
non è una cattiva
idea fare il resto
della casa

[Annibale d'Elia]



Cosa abbiamo imparato:

//

bisogna darsi un
traguardo e un
oggetto simbolico
aggregante
[Paolo Verri]



Cosa abbiamo imparato:

//

**bisogna trovare
una semilla
detonante**

[Vincenzo Zappino]



Cosa abbiamo imparato:

//

**dovete
permettervi di
osare**

[Fabrizio Barca]



4. Le Risorse e le Potenzialità

Miti da sfatare:

L'isolamento ha preservato le
bellezze del territorio e ha
condensato le energie del
capitale umano

Miti da sfatare:

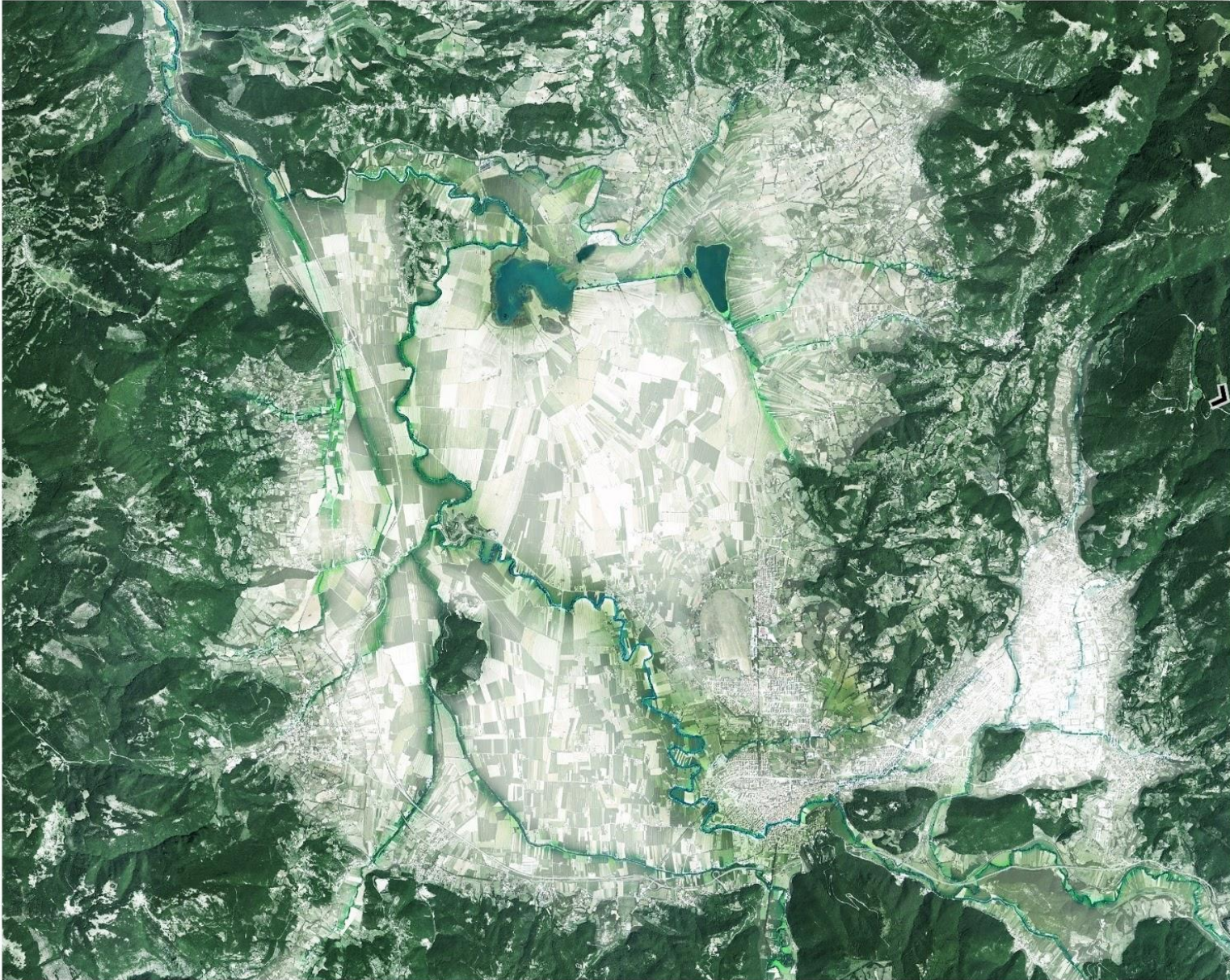
Rieti è connessa con il mondo

Grazie ai reatini che studiano e lavorano fuori dal territorio

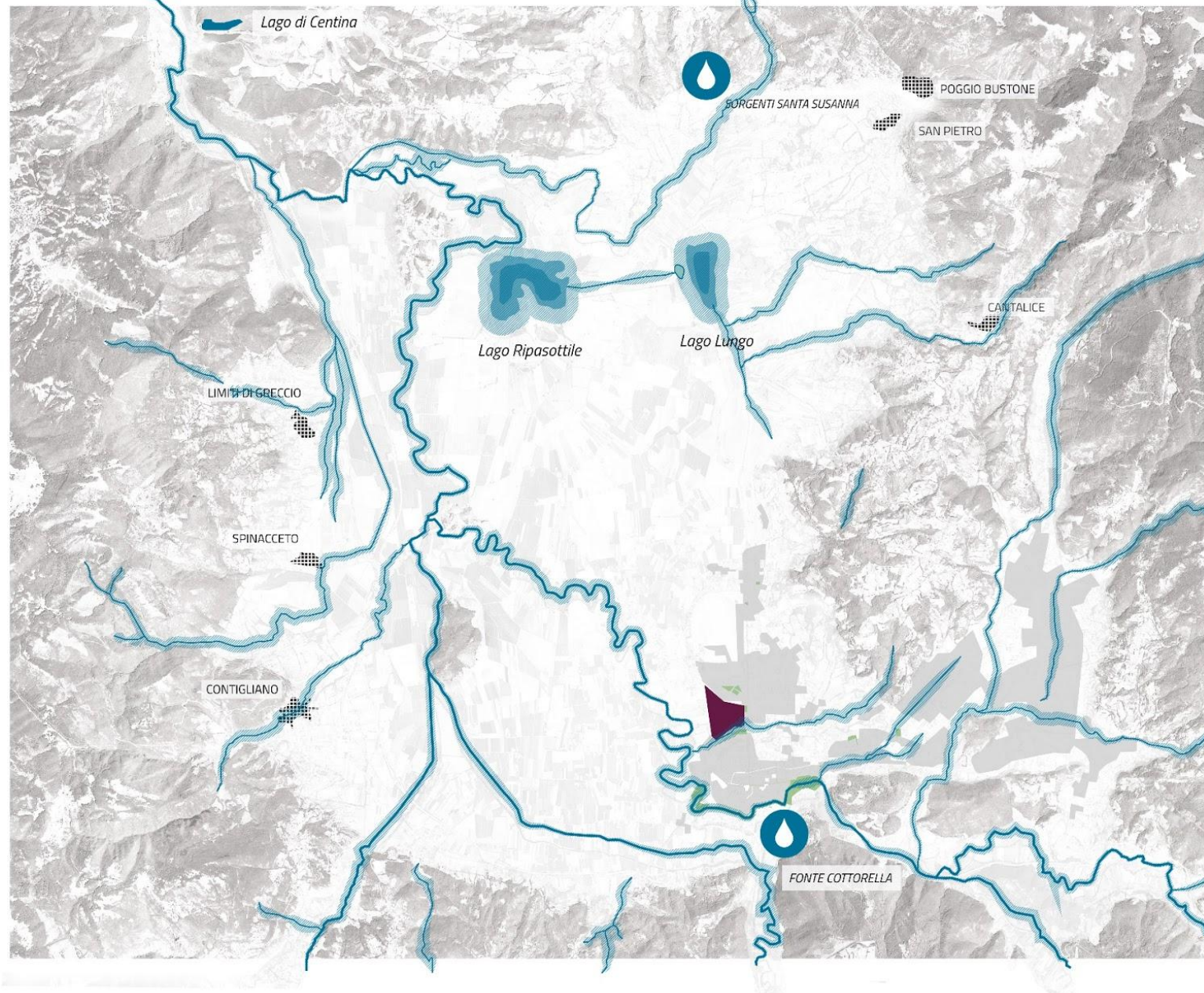


**Cosa abbiamo
scoperto:**

ci sono già
eccellenze e
processi
virtuosi da cui
partire

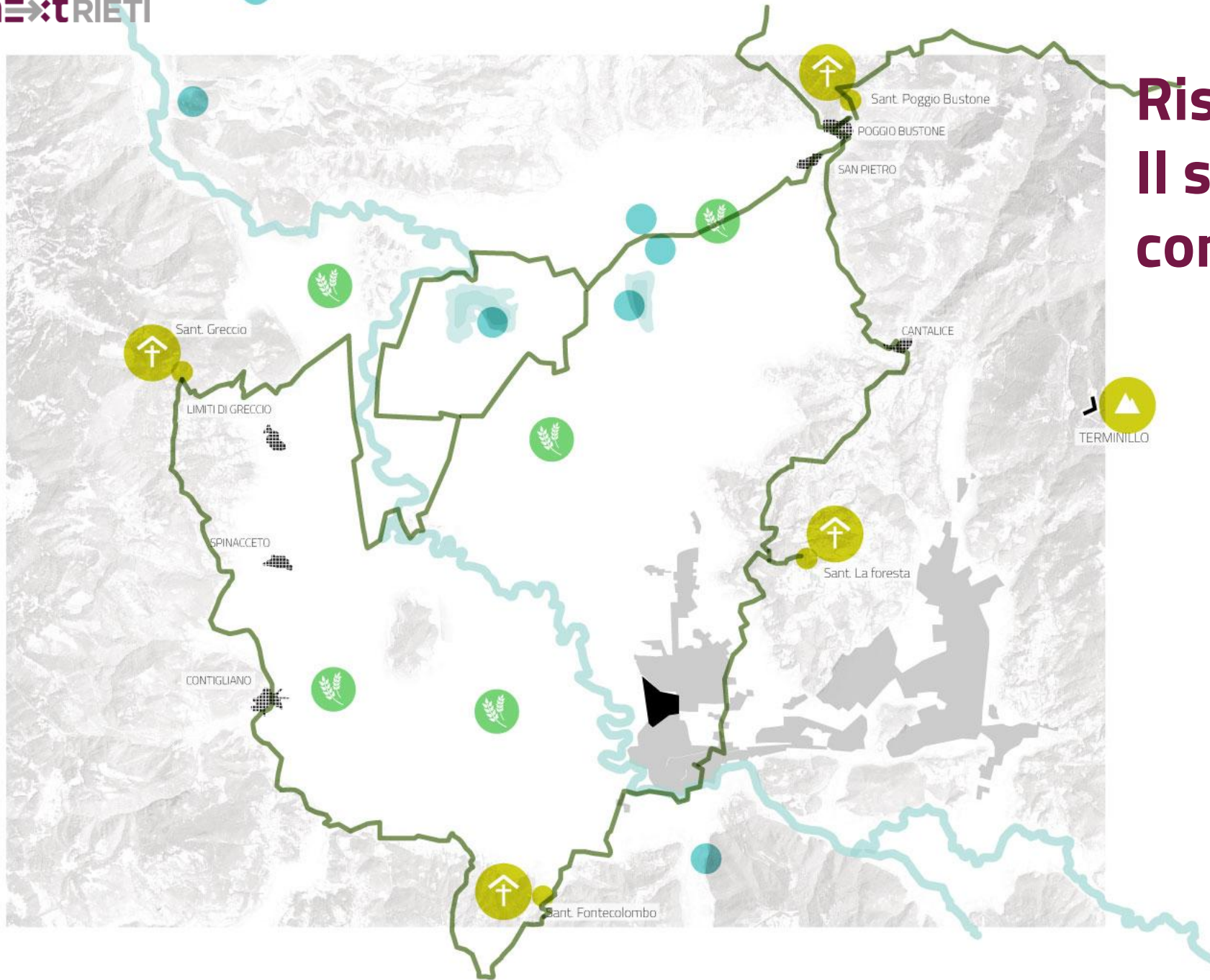


Risorse: Il sistema ambientale



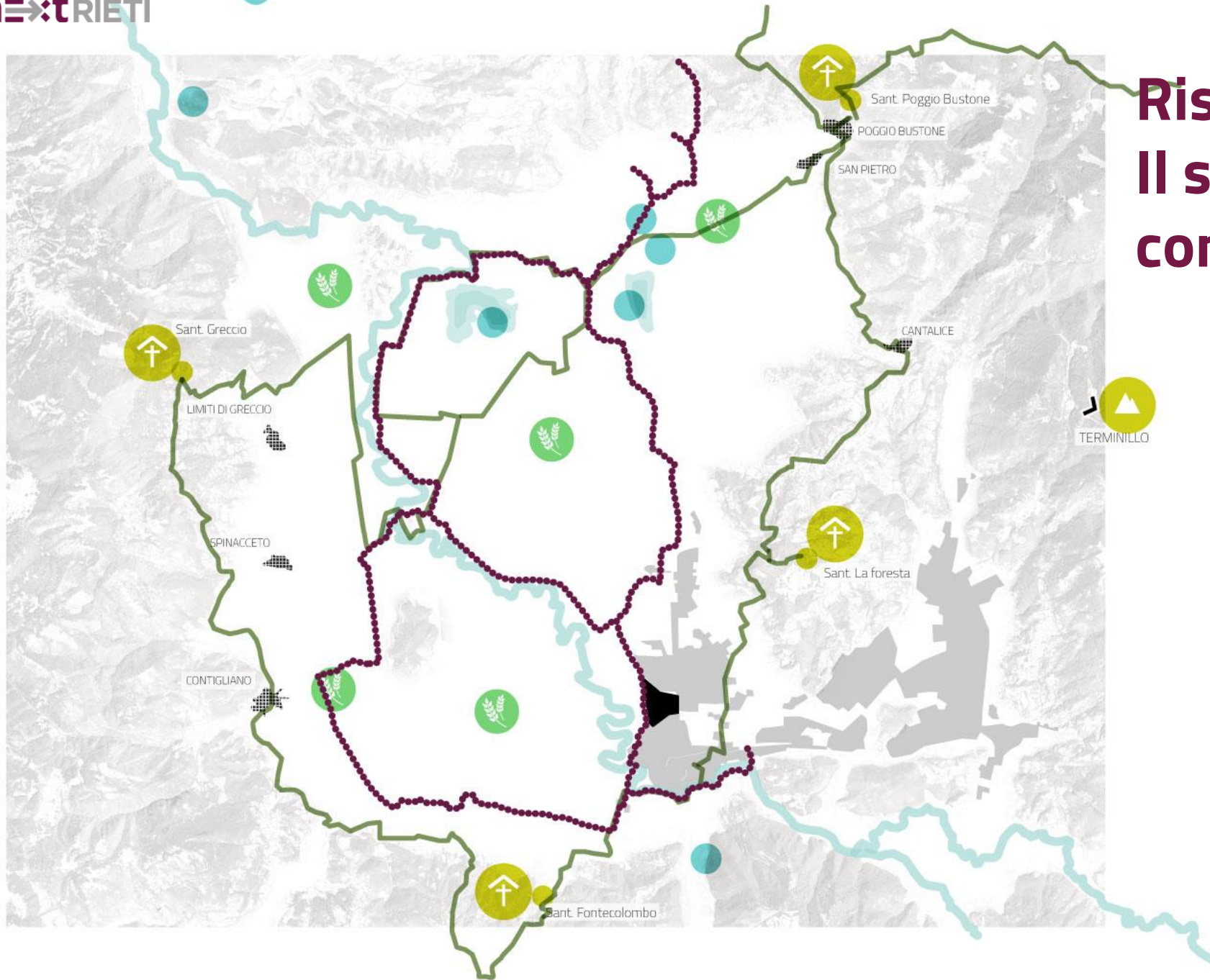
Risorse: Il sistema delle acque

fonti acqua



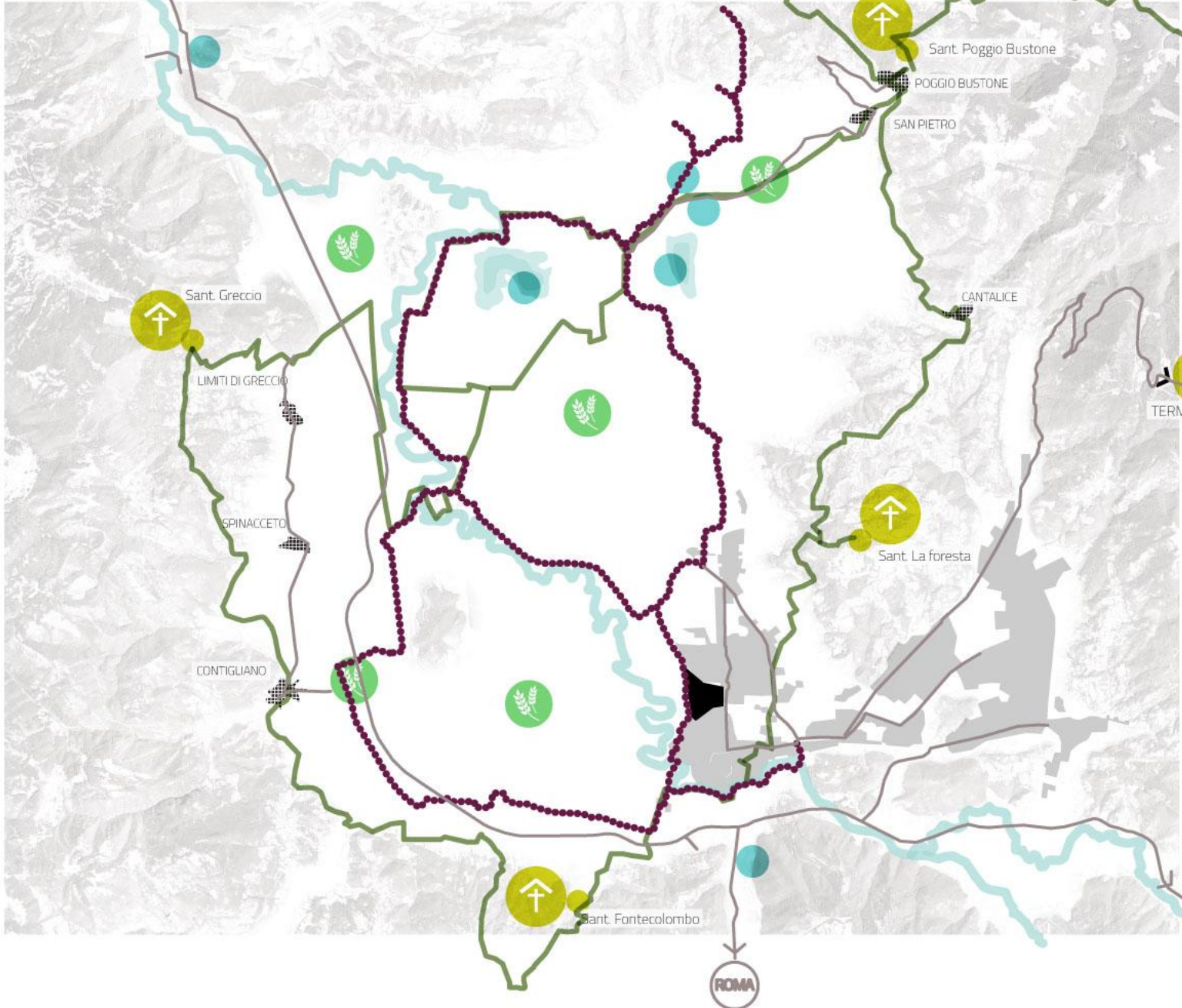
Risorse: Il sistema delle connessioni esistenti

- fonti acqua
- cultura



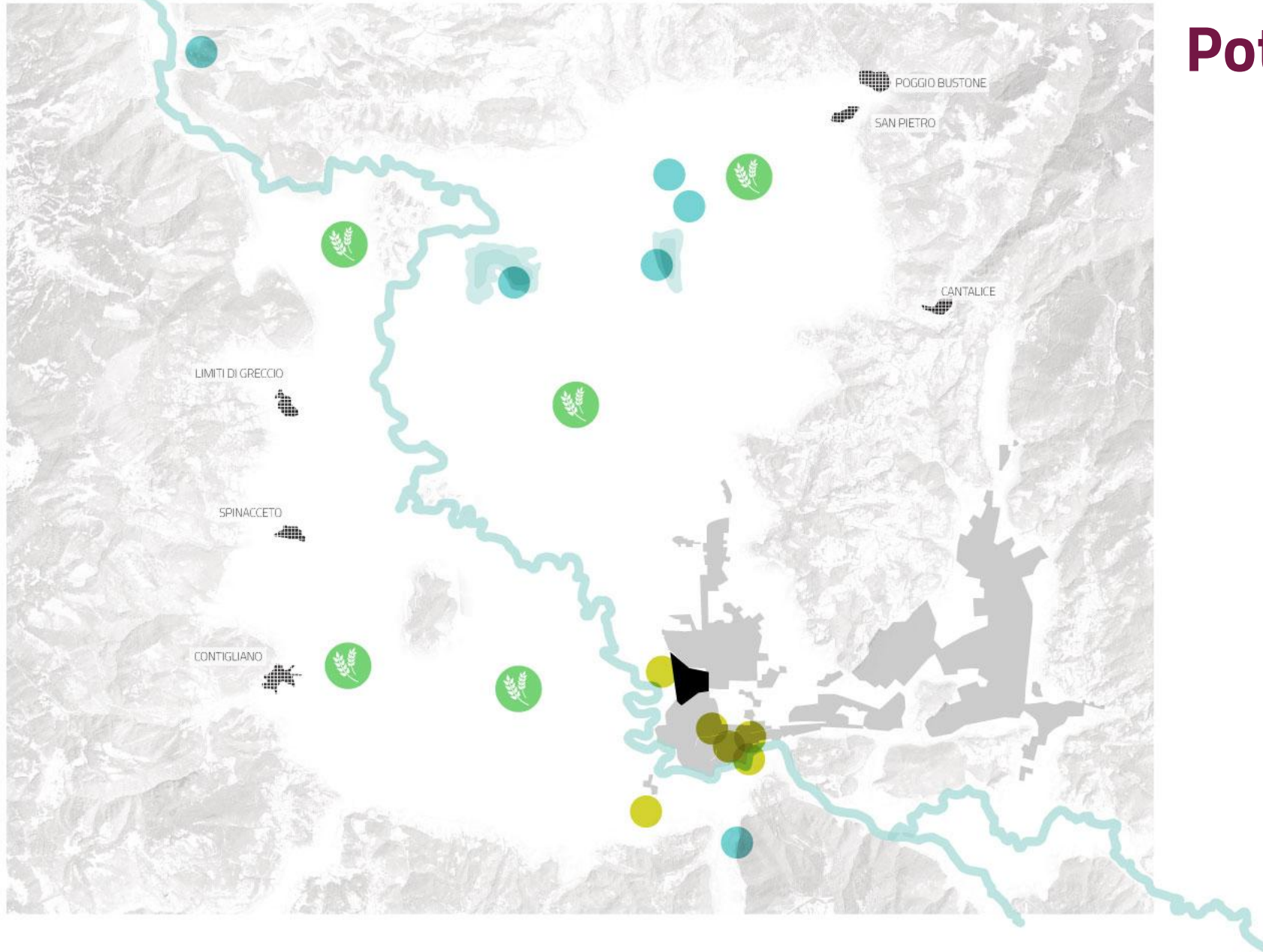
Risorse: Il sistema delle connessioni esistenti

- fonti acqua
- cultura
- Sentieri
- Ciclabili



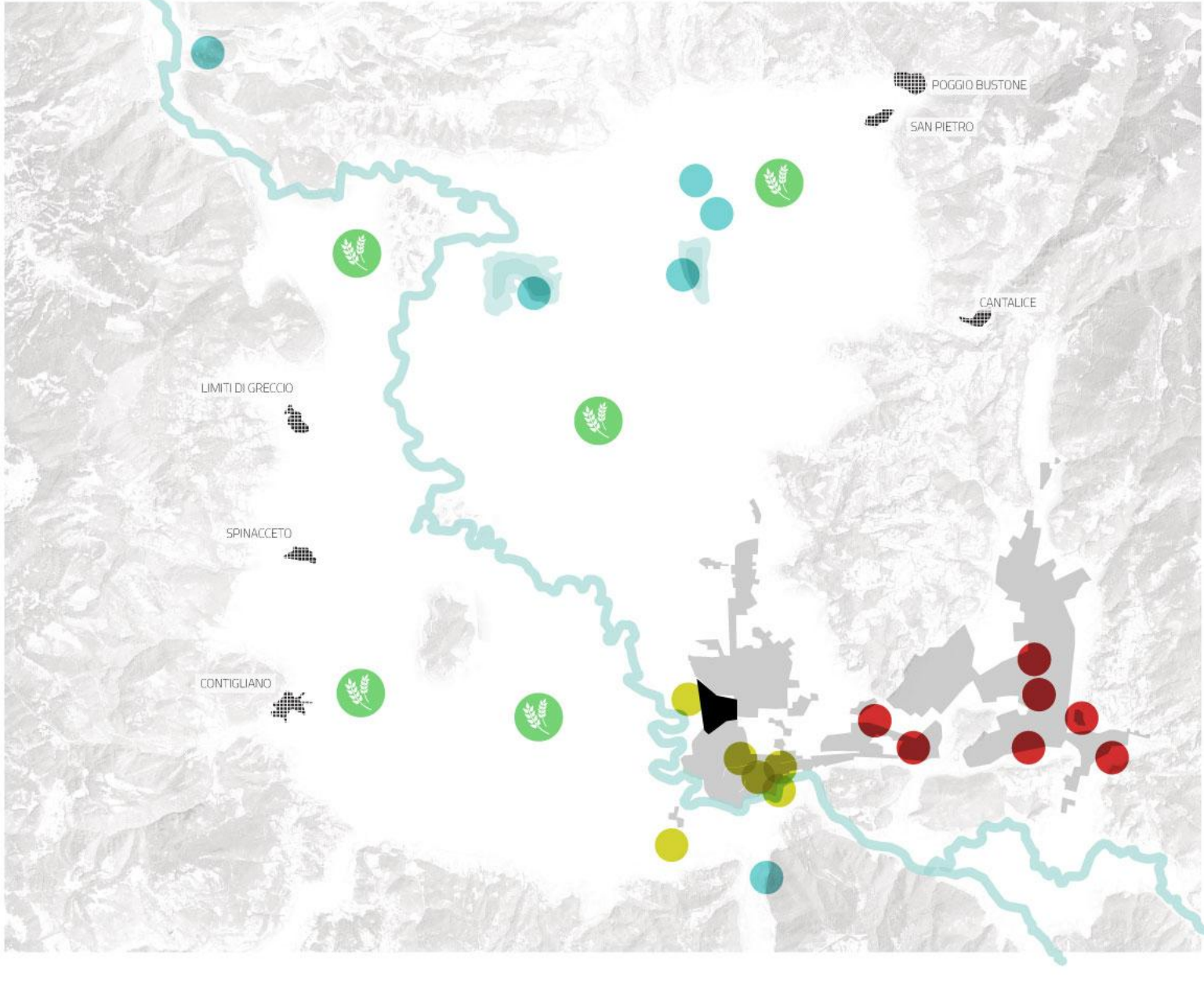
Risorse: Il sistema delle connessioni esistenti

- fonti acqua
- cultura
- Sentieri
- Ciclabili
- Strade



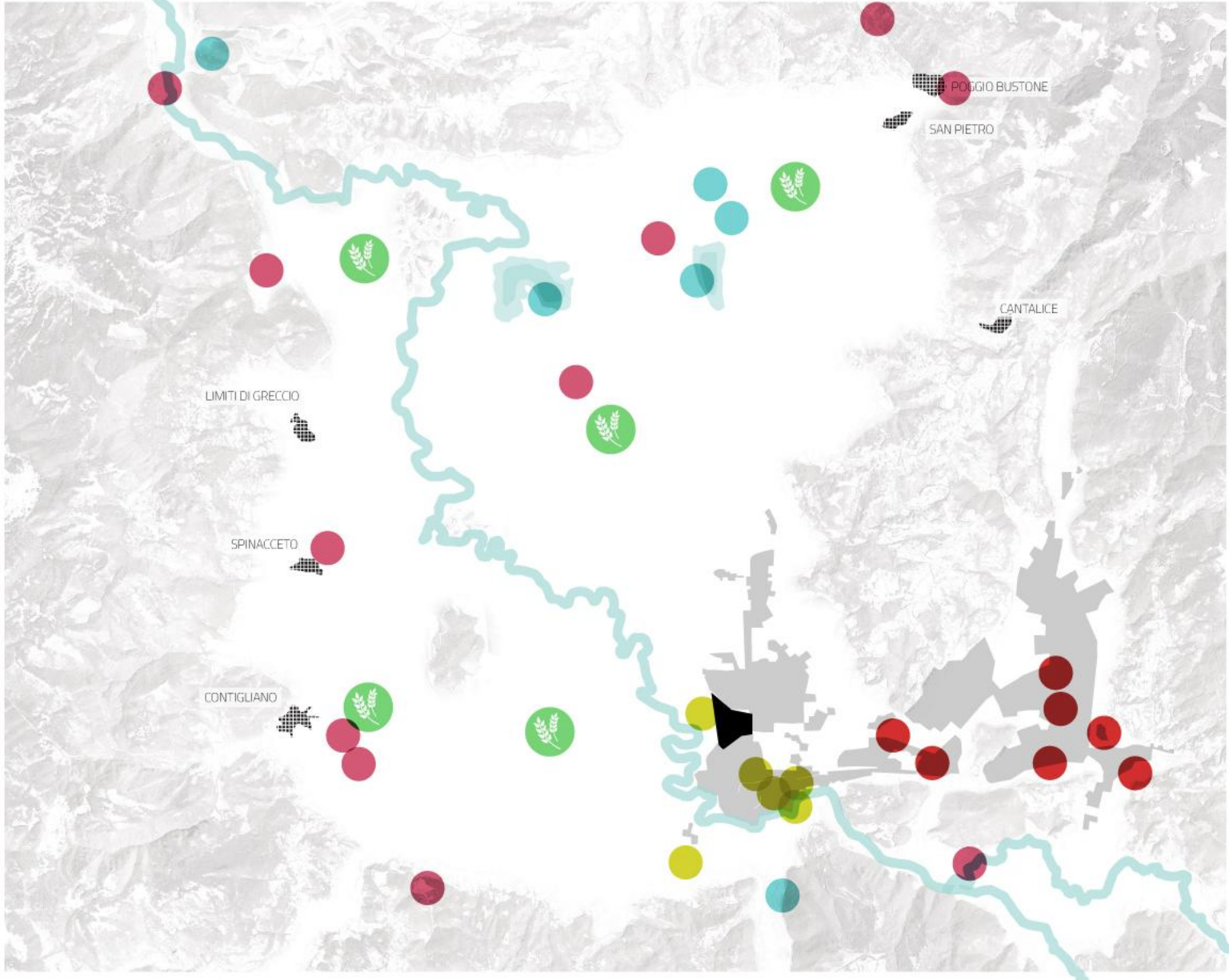
Potenzialità

- fonti acqua
- cultura



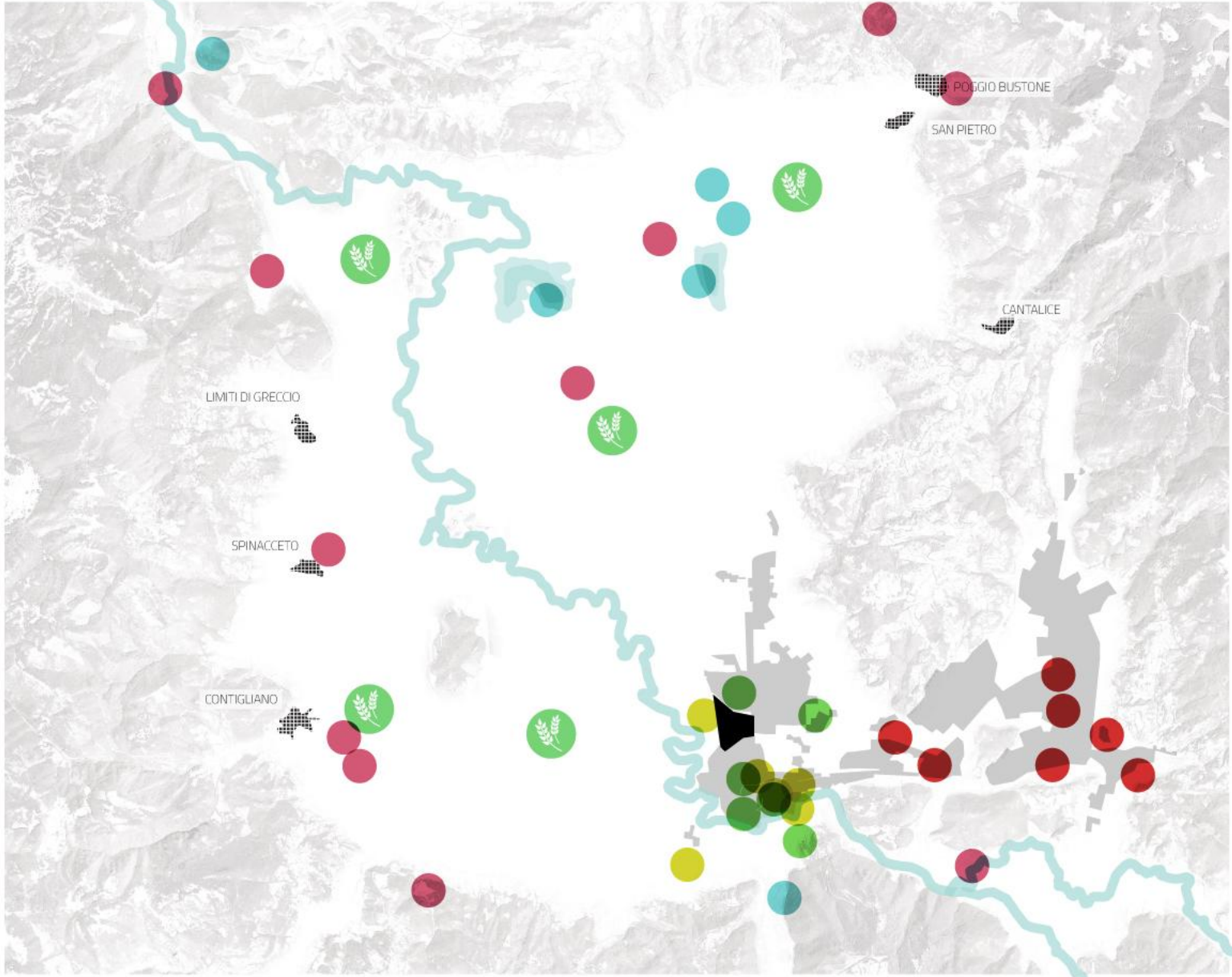
Potenzialità

- fonti acqua
- cultura
- aziende acqua



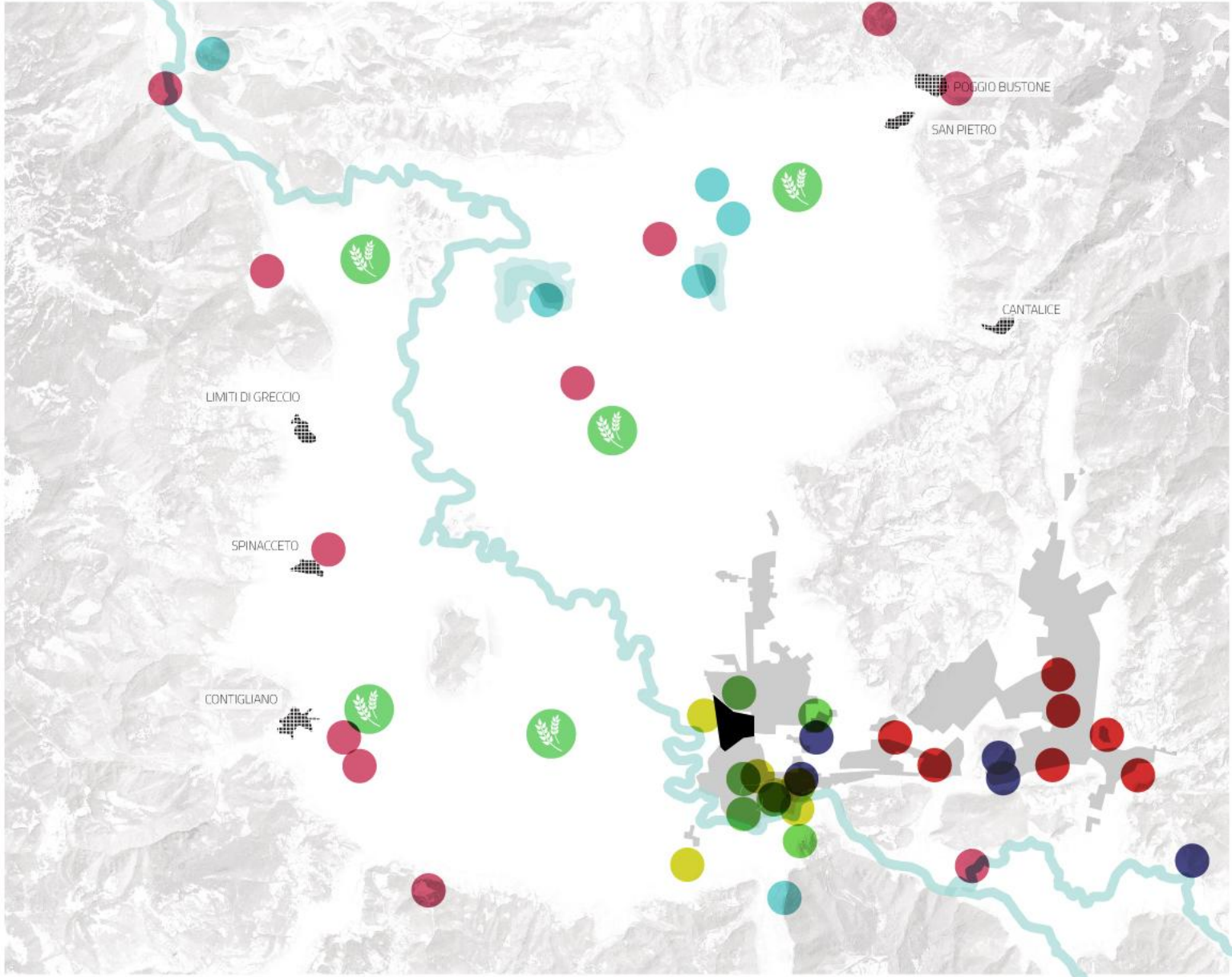
Potenzialità

- fonti acqua
- cultura
- aziende acqua
- agriturismi & b.b.



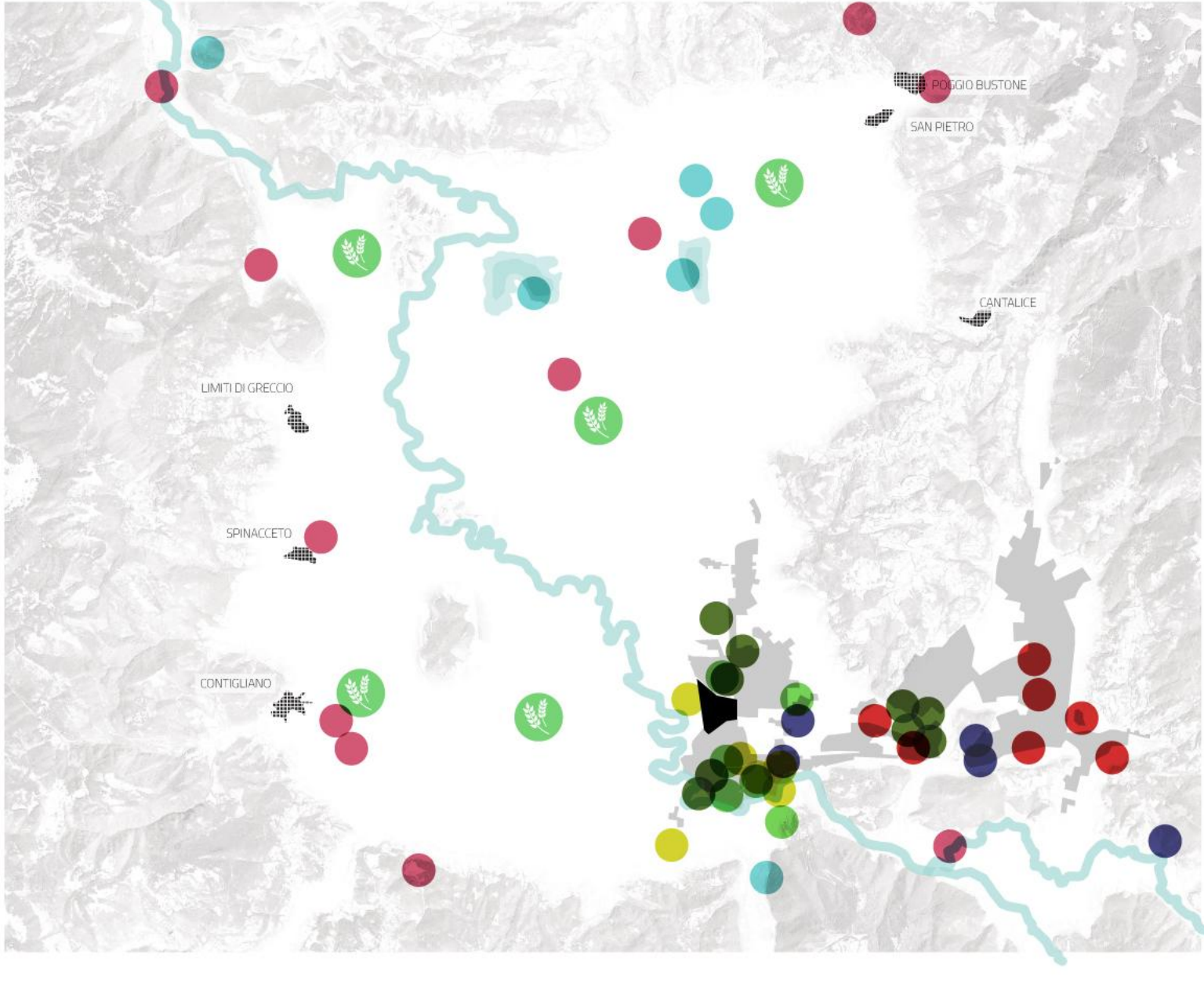
Potenzialità

- fonti acqua
- cultura
- aziende acqua
- agriturismi & b.b.
- sport



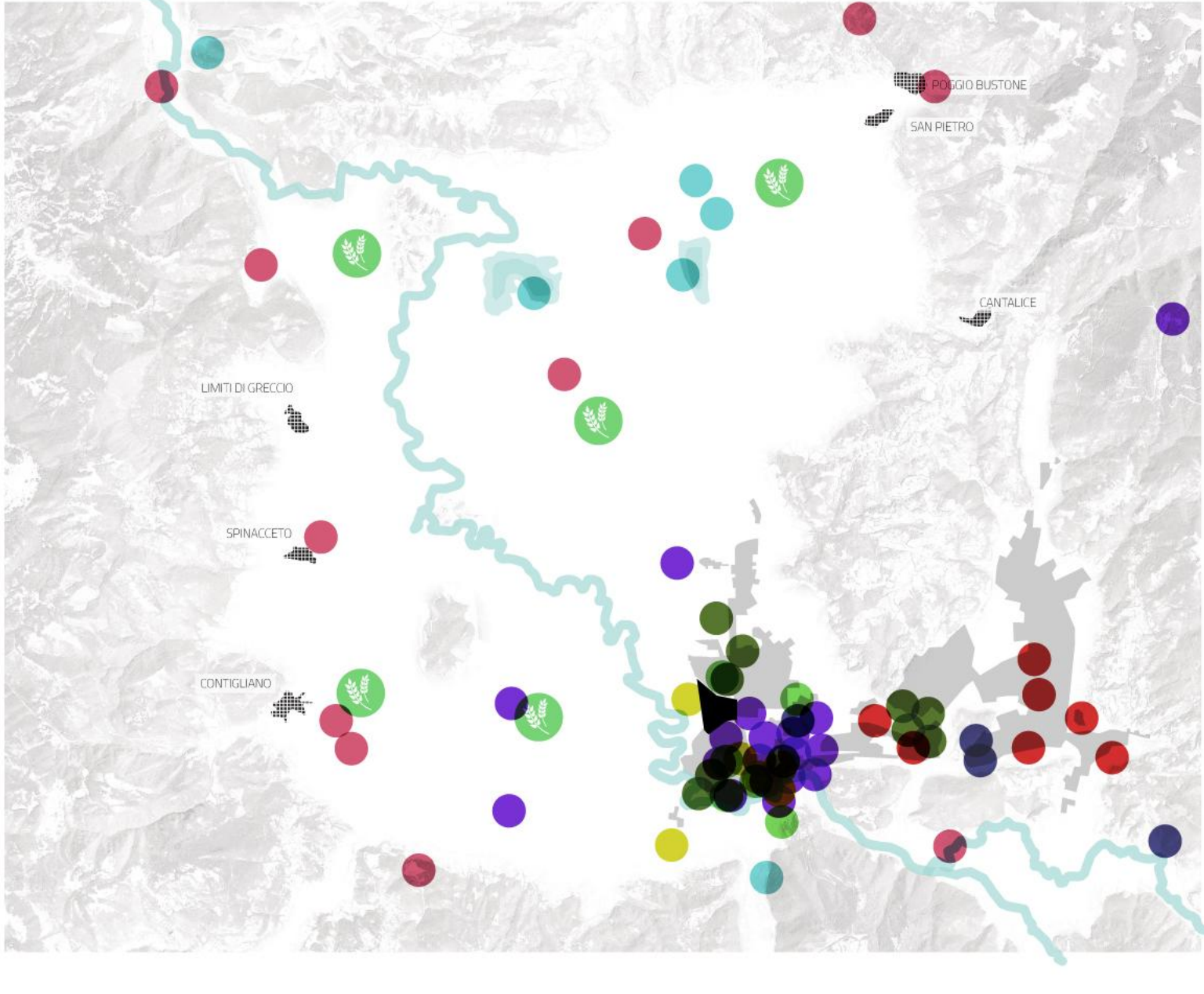
Potenzialità

- fonti acqua
- cultura
- aziende acqua
- agriturismi & b.b.
- sport
- università



Potenzialità

- fonti acqua
- cultura
- aziende acqua
- agriturismi & b.b.
- sport
- università
- sport

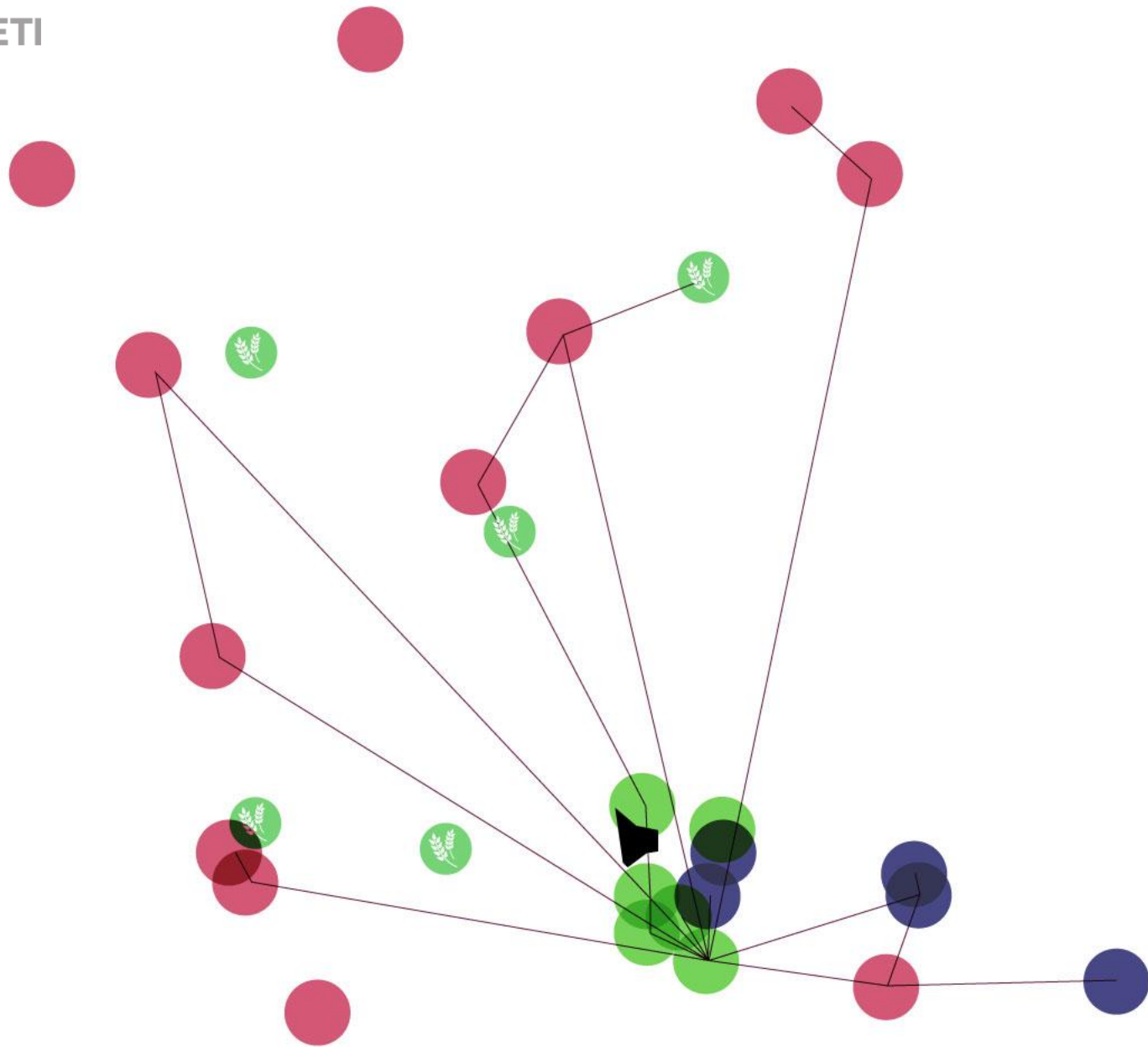


Potenzialità

- fonti acqua
- cultura
- aziende acqua
- agriturismi & b.b.
- sport
- università
- sport
- patrimonio immobiliare
dismesso

Hai mai visto **Rieti** da qui?





**Messa a
sistema
delle
potenzialità**

5. Temi, strumenti e **Road Map**

A partire dai dati di partenza, dalla mappatura delle risorse e delle potenzialità abbiamo proposto cinque temi di sviluppo economico, tre strumenti e una road map di attuazione

Temi

Agroalimentare
Turismo, cultura e sport
Hi-Tech e Life Science
Innovazione sociale
Green economy



Strumenti



Alleanza scuola-lavoro



Strumenti



Attivazione talenti



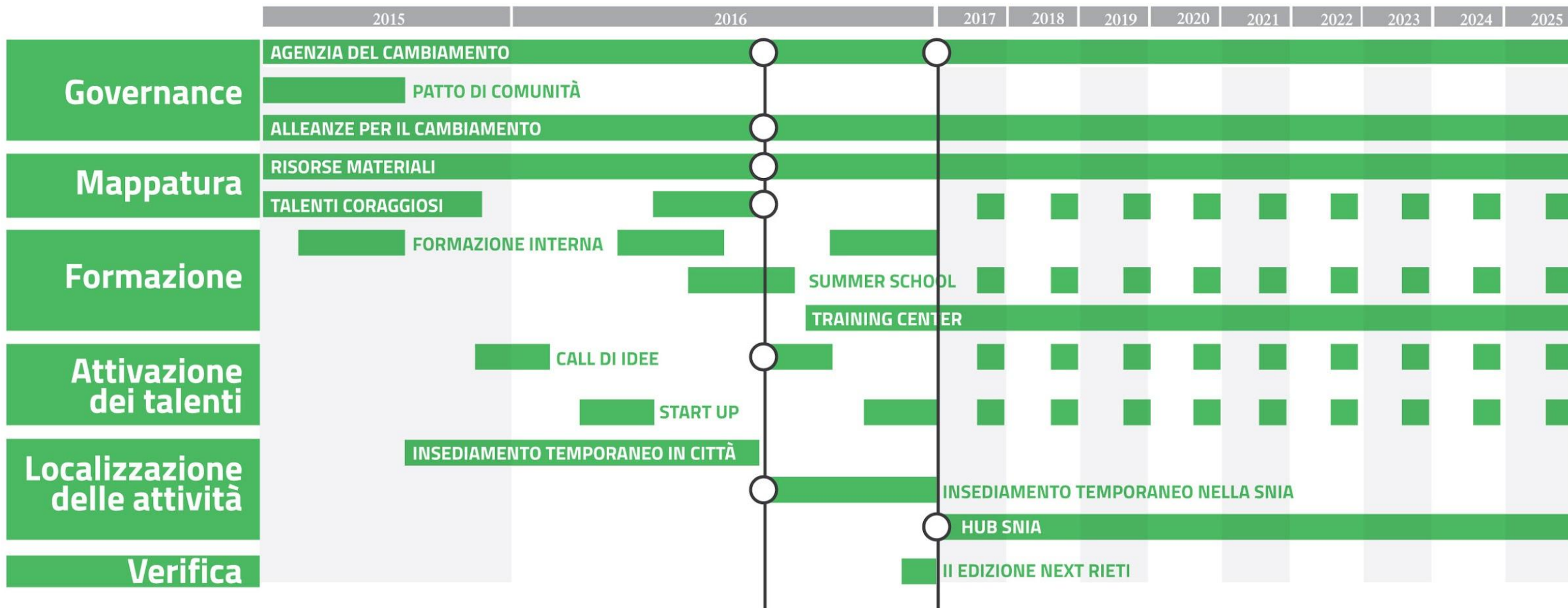
Strumenti



Gruppo di lavoro

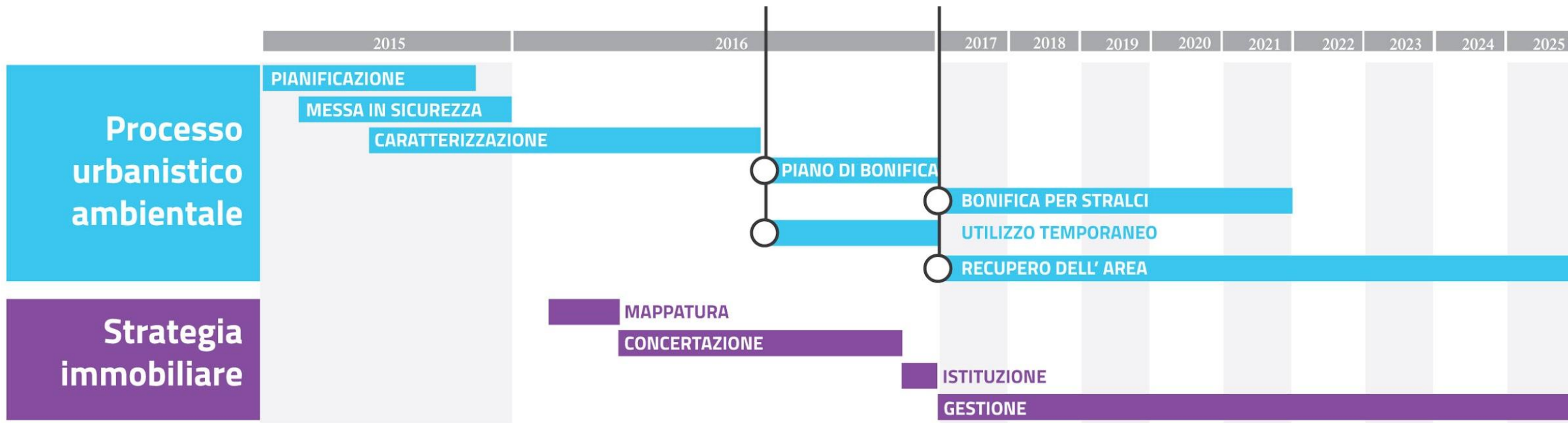
La road map definisce le tappe del processo di sviluppo: serve per iniziare un patto di comunità, un percorso di formazione al gruppo di lavoro

Roadmap



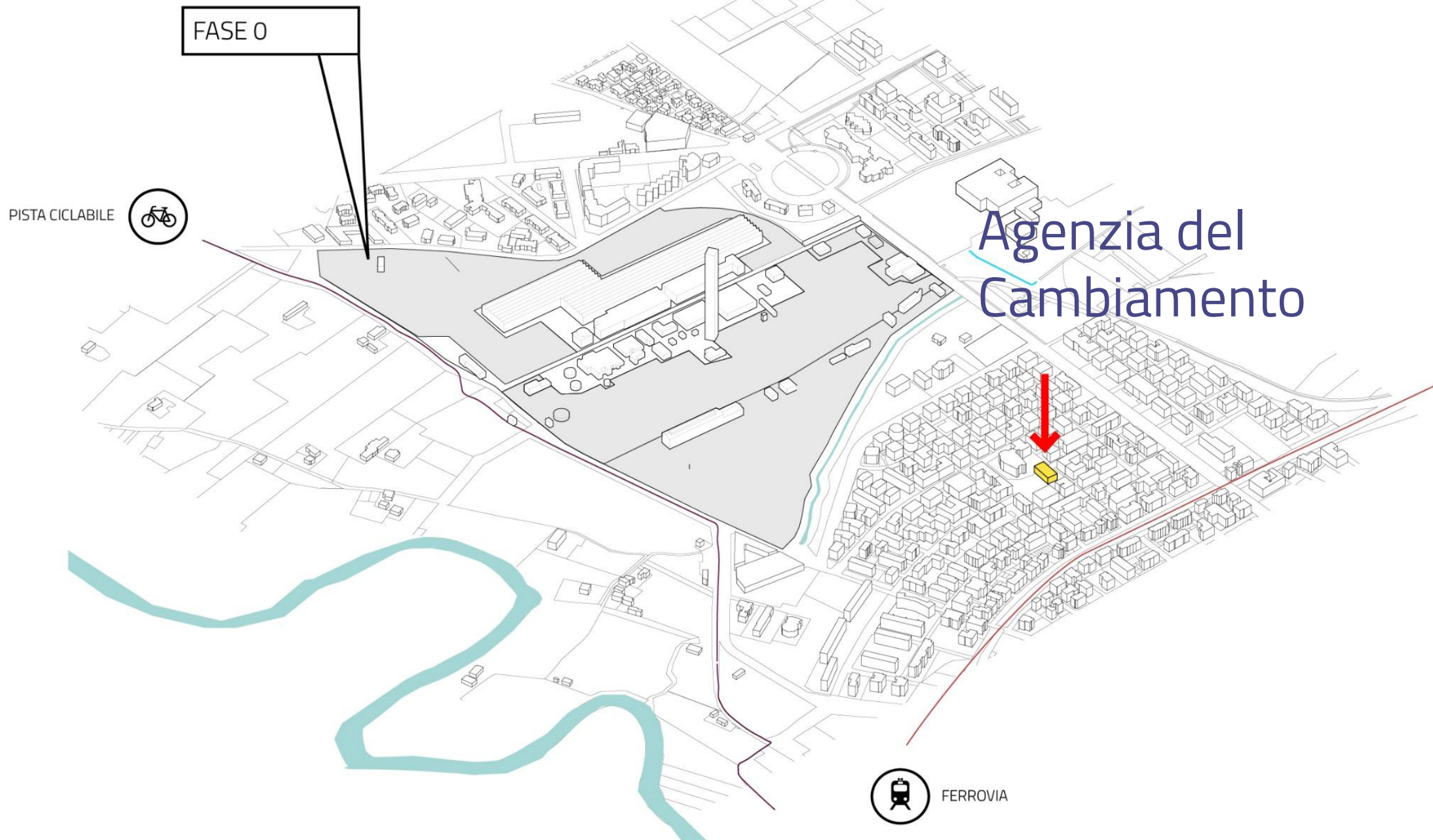
Accanto a strumenti di attivazione economica, si è pensato a un percorso urbanistico-ambientale per l'ex Snia Viscosa e a una strategia immobiliare per ripristinare valore per l'area

Roadmap



6. Conclusioni: una **proposta operativa**

Come prima cosa, si propone di creare una Agenzia del Cambiamento e un percorso di riappropriazione graduale della Snia Viscosa, dove “impiantare” l’Agenzia stessa



FASE 0

PISTA CICLABILE



Agenzia del
Cambiamento



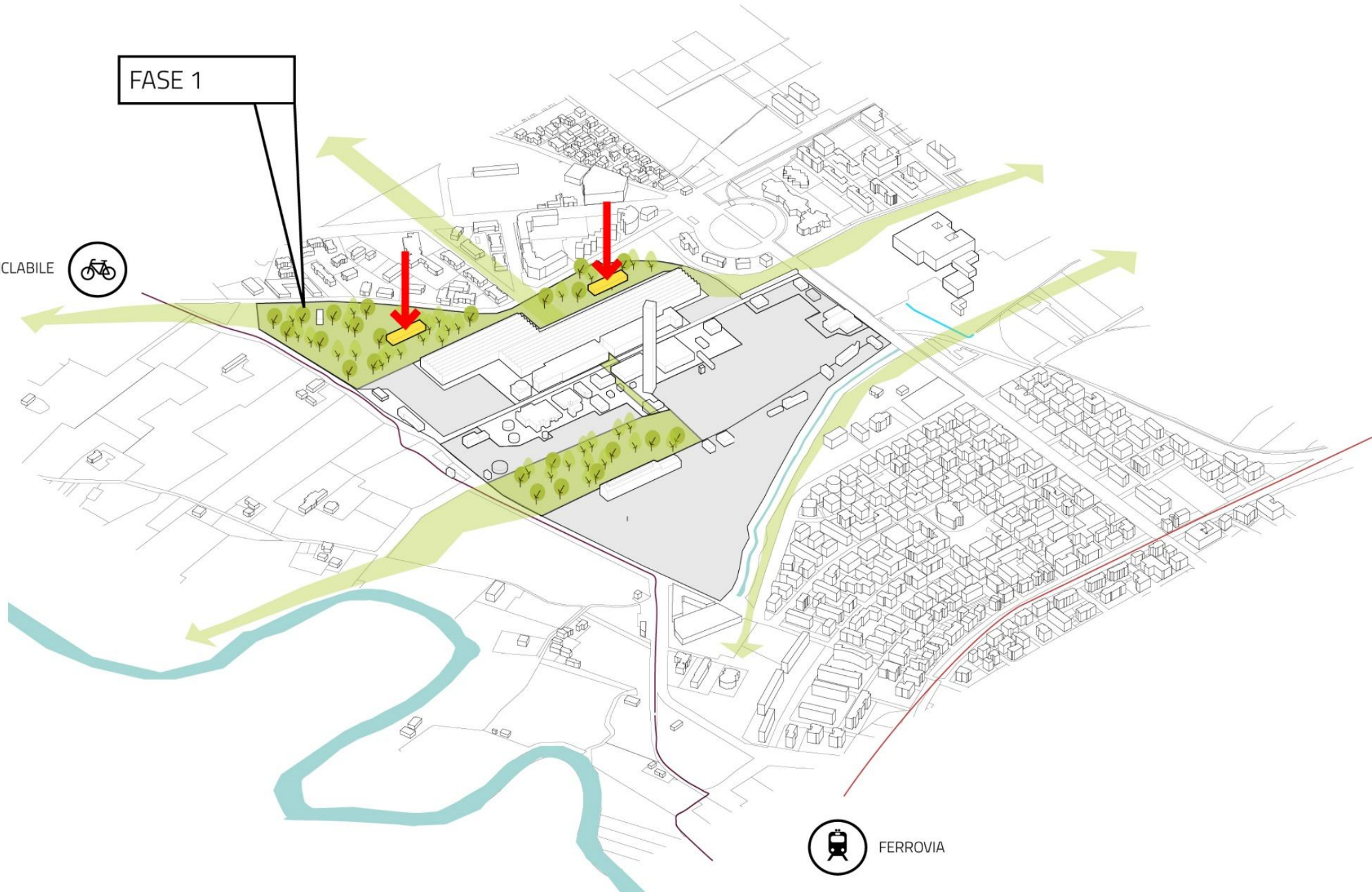
FERROVIA



nextRIETI

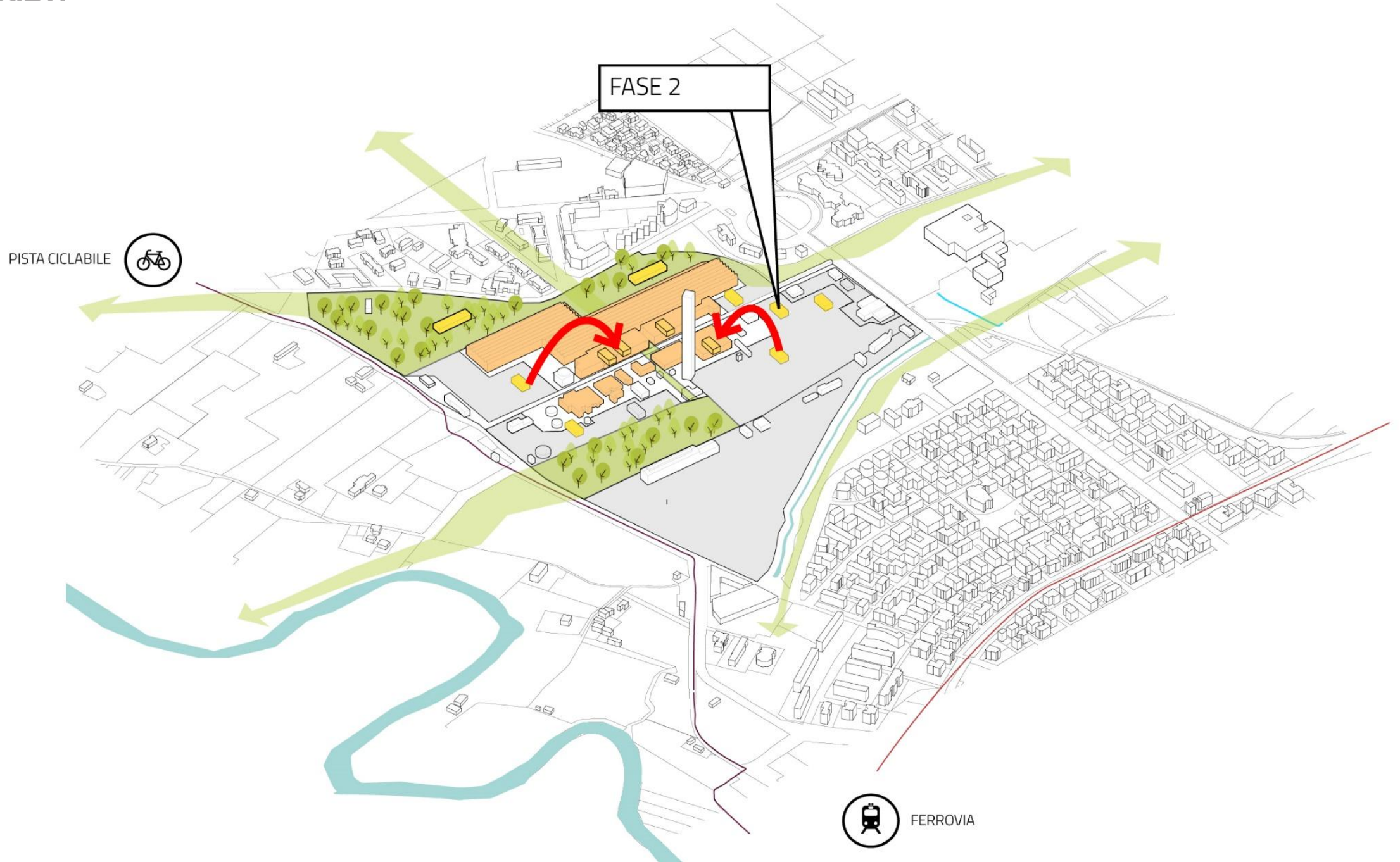
FASE 1

PISTA CICLABILE



FERROVIA

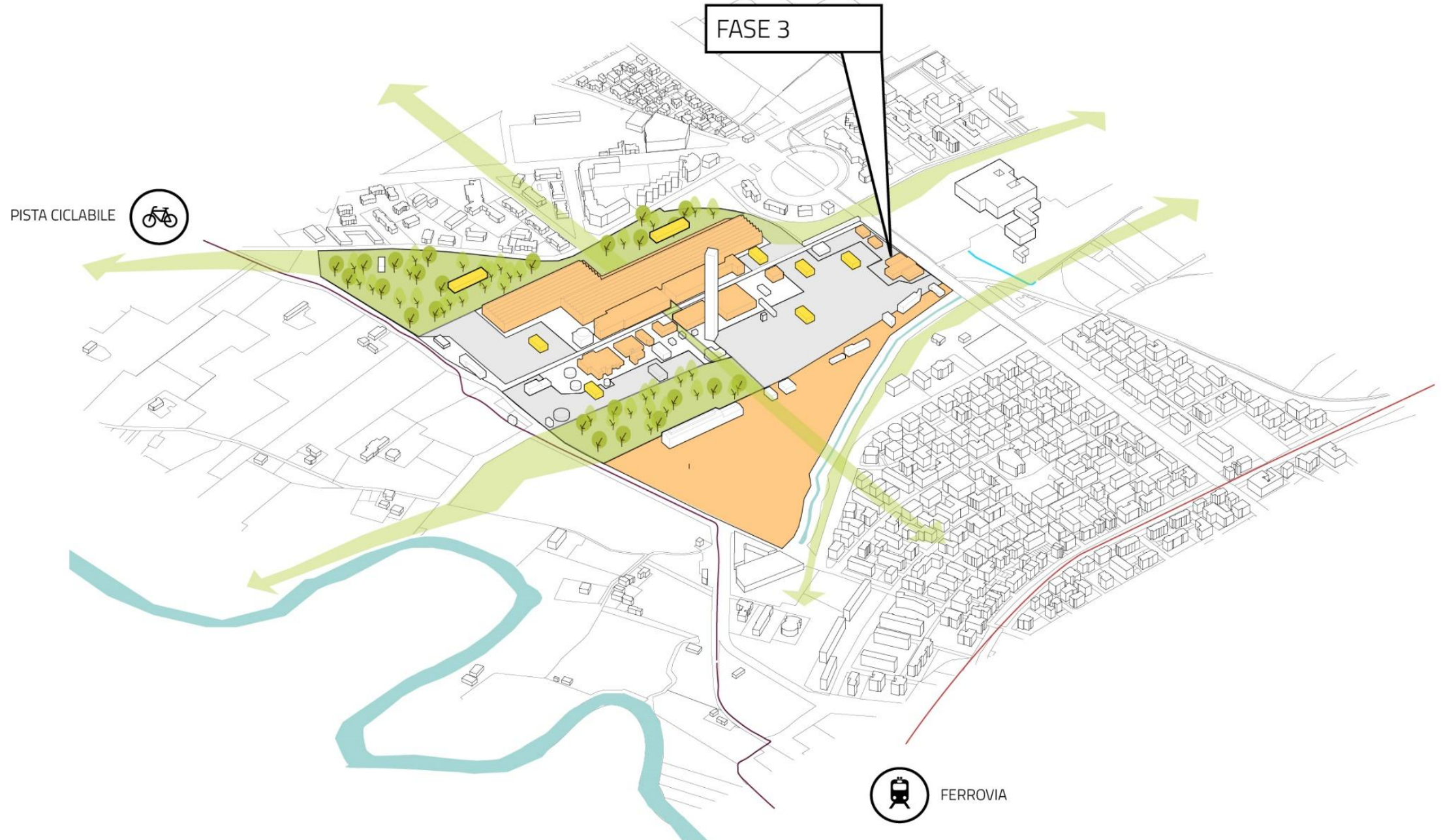






Red Bull Music Academy, Madrid





Cosa si sta facendo?

Ricerca fondi per dare sostenibilità economica all'Agencia del Cambiamento

Eventi di sensibilizzazione

Formazione

Messa a sistema del territorio

E buone notizie dalla bonifica!

Sabato 17 Maggio 2025 - S. Pasquale Conf.

IL GIORNALE DEL MATTINO

Completa le notizie su ILMESSAGGERO.IT

Le norme necessarie
Quei sindacati
senza regole
nel Calvario
della Capitale

Oscar Giannino

eri, altro venerdì di passione nel trasporto pubblico locale, a Roma e molte altre città italiane. Lo sciopero indetto da un sindacato minore, l'Usb, a Roma ha prodotto il fermo di due delle tre linee della metropolitana e una forte riduzione delle corse degli autobus. A Milano lo sciopero non si è tenuto,

Nasce a Rieti il primo villaggio produttivo dell'acqua a zero emissioni

Prevede un ristorante idroponico e una Lab-school internazionale



Sichiudel'accordo C a n a d a - U S A

Pensando come traguardo di sviluppo al 2025, anno del centenario dalla posa della prima pietra della Snia

nextRIETI

Grazie!



gaspare.caliri@gmail.com